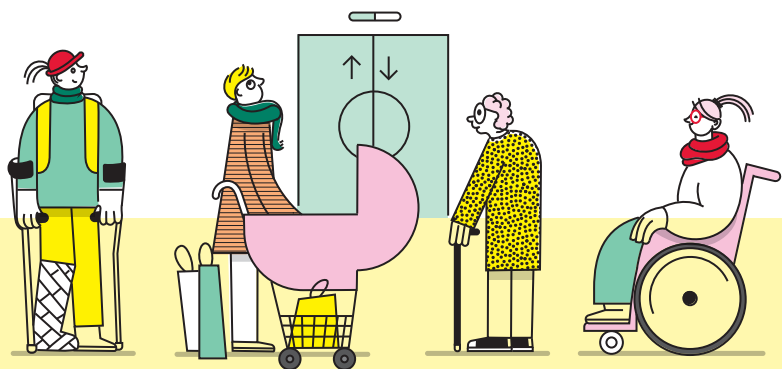


Logements adaptables pour une bonne raison !



Architecture sans obstacles
Le Centre spécialisé suisse

Les logements sans obstacles et adaptables par toutes et tous contribuent à un immobilier durable et responsable. Il suffit de suivre quelques règles du jeu pour créer une offre maximale de logements modernes et attrayants pour toutes les situations de vie : pas de marches, des passages suffisamment larges et des surfaces de mouvement suffisantes. Voilà tout ce qu'il faut !

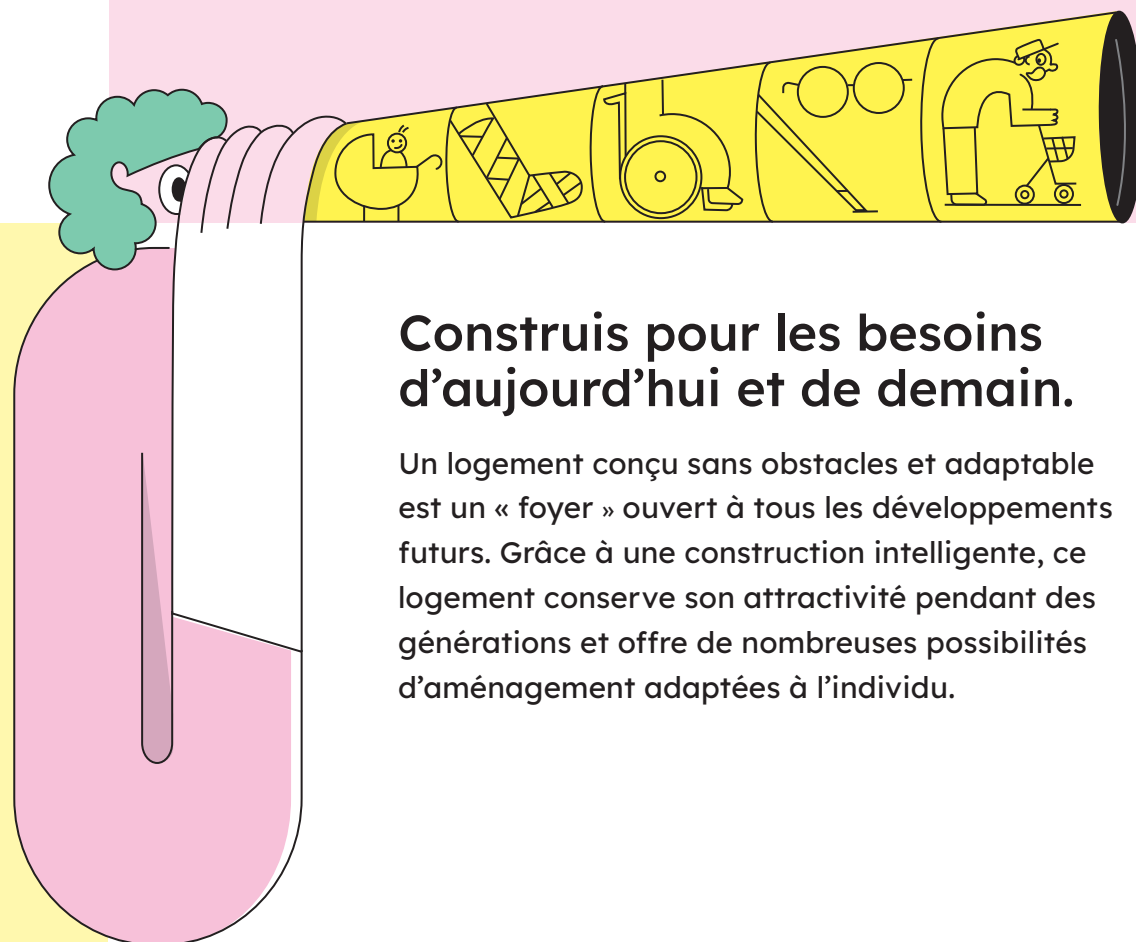


Construis pour la diversité de la société – crée un espace pour chaque réalité.

Chacun d'entre nous a des capacités motrices, sensorielles et cognitives qui nous sont propres. Un logement utilisable en fauteuil roulant offre de l'espace pour toutes les autres réalités de la vie.

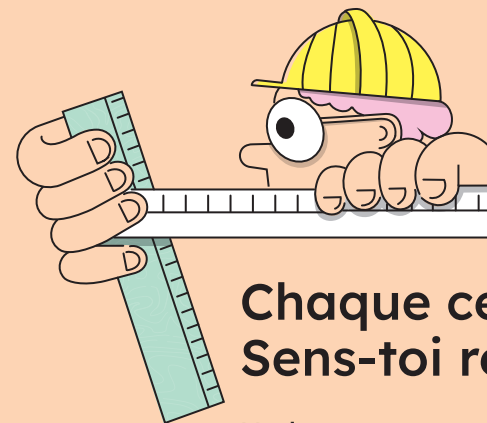
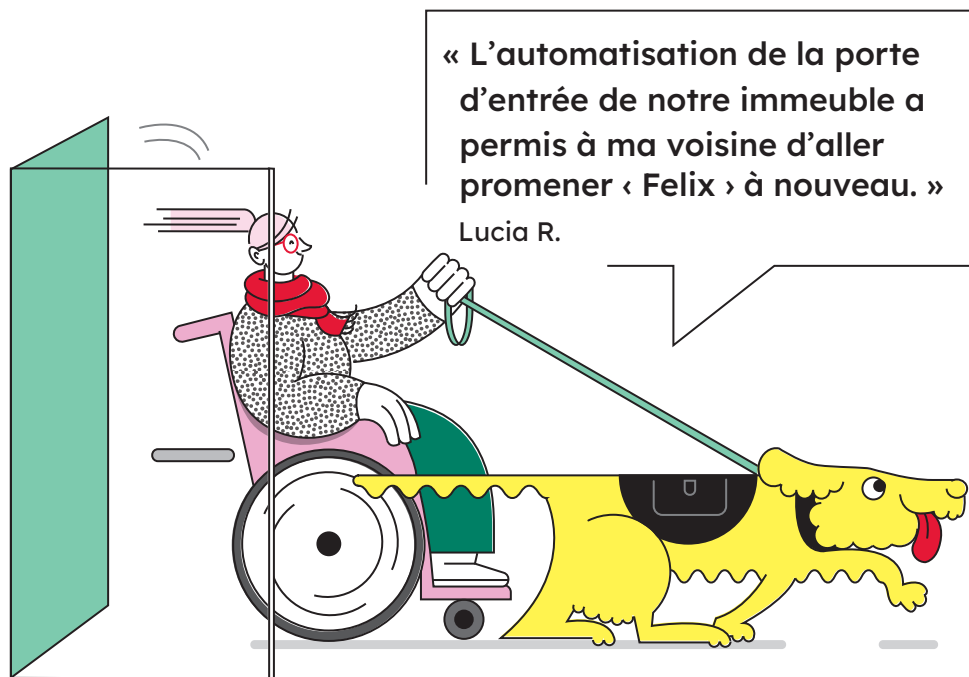
Construis de manière durable et adaptable.

À quoi bon construire des logements qui ne peuvent pas être adaptés à l'évolution des besoins ? Construire des « logements sans obstacles et adaptables » n'est pas seulement une stratégie de logement durable pour les nouvelles constructions. Adapter l'existant avec cette approche est aussi pertinent.



Construis pour les besoins d'aujourd'hui et de demain.

Un logement conçu sans obstacles et adaptable est un « foyer » ouvert à tous les développements futurs. Grâce à une construction intelligente, ce logement conserve son attractivité pendant des générations et offre de nombreuses possibilités d'aménagement adaptées à l'individu.

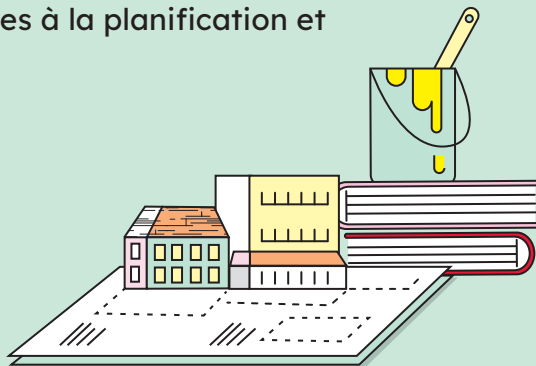


Chaque centimètre compte ! Sens-toi responsable.

Un logement sans obstacles et adaptable n'est ni grand ni coûteux. C'est un logement ordinaire dans lequel l'espace disponible est utilisé de manière optimale. En respectant quelques règles, un bon zonage est possible même dans les plans compacts.

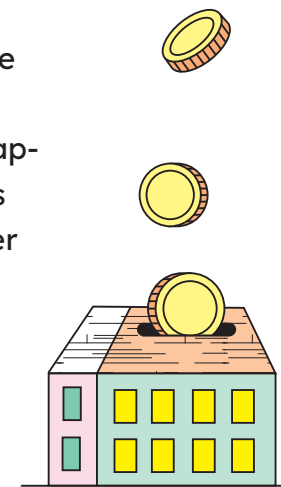
Transforme, pense autrement.

La rénovation d'un bien immobilier est le moment idéal pour créer les conditions architecturales d'un environnement de vie adaptable à différentes situations de vie. Cela permet de préserver des ressources précieuses. Il existe suffisamment d'aides à la planification et d'offres de conseil.



Valeur ajoutée plutôt que coûts supplémentaires.

Dans une société vieillissante, il est judicieux d'investir dans des logements répondant à une véritable demande. De petits investissements ciblés dans un logement sans obstacles et adaptable permettent non seulement de réduire les coûts du système de santé, mais aussi de créer une valeur ajoutée pour toutes et tous !



Que signifie « sans obstacles et adaptable » ?

Veillez cocher les affirmations correctes.

La salle de bains

- est beaucoup plus grande.
- a des barres d'appui. Ah, les maisons de retraite !
- est équipée d'une douche à l'italienne... sans baignoire !

La cuisine

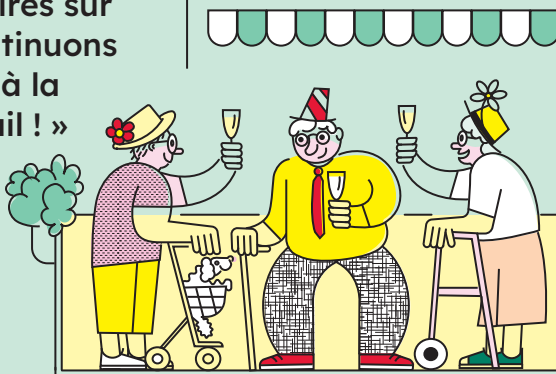
- Un îlot de cuisson est à proscrire.
- La disposition des éléments et des appareils de cuisine est prédéfinie.
- peut être rendue accessible au fauteuil roulant si nécessaire.

L'accès / l'extérieur

- Sans ascenseur, rien n'est possible.
- Les portes-fenêtres n'ont pas de seuil ou seulement des seuils très bas.
- Toute la zone extérieure doit être asphaltée.

« Quelles fêtes légendaires sur ma terrasse. Nous continuons avec le tintébin grâce à la porte-fenêtre sans seuil ! »

Henri M.



Solution

La salle de bains

- Une salle de bains sans obstacles et adaptable n'est pas plus grande que le standard actuel. Ses proportions sont bien pensées.
- Non ! Les barres d'appui ne sont installées qu'en cas de nécessité. Prévoir des renforts dans les murs permet de les fixer facilement.
- Ceux qui ne veulent pas renoncer à des bains avec des canards jaunes ne doivent pas s'inquiéter : si une douche à l'italienne est très « in » et accessible en fauteuil roulant, une baignoire est aussi adaptable.

La cuisine

- Les îlots ? « Go for yes » avec les deux ingrédients de la parfaite cuisine adaptable : prévoir suffisamment d'espace entre l'îlot et la face de cuisine ainsi qu'une arrivée d'eau supplémentaire avec un petit évier si le plan de cuisson se trouve sur l'îlot.
- Non ! Ce qui est fixe, c'est un plan de travail continu de 25 cm à 90 cm entre le plan de cuisson et l'évier. Le reste - à votre guise !
- Oui, si la disposition des zones de travail et la distance entre les faces de cuisine sont correctes. Il est ainsi possible d'organiser une zone pour travailler en position assise.

L'accès / l'extérieur

- Oui et non ! - Tout le monde profite d'un ascenseur. Parce que, même avec son déambulateur, grand-papa vient souvent bricoler avec nos enfants, parce que l'ascenseur nous dispense de porter les courses jusqu'au quatrième étage et qu'il augmente la valeur de l'immeuble. Même si son installation dans un bâtiment existant n'est pas toujours facile, de bonnes solutions existent aujourd'hui.
- Exactement ! - Quelques millimètres seulement font la différence : ils déterminent si l'on peut aussi profiter du balcon avec un fauteuil roulant ou un déambulateur... ou pas.
- Non, ce serait dommage ! Il est important que les chemins et les places soient adaptés et sûrs pour les piétons et les personnes avec des poussettes, des déambulateurs ou des fauteuils roulants. Pour cela, il existe suffisamment de revêtements de sol adaptés et esthétiques.

Architecture sans obstacles

Le centre spécialisé suisse

Architecture sans obstacles – Le Centre spécialisé suisse

En tant que centre de compétence national, nous nous engageons depuis 1981 pour des espaces de vie sans obstacles par le biais de travaux de fond et de recherche ainsi que par des publications. Pour ce faire, nous intégrons les expériences des personnes concernées, nous définissons les champs d'action actuels, prenons position sur les développements en cours et transmettons l'architecture sans obstacles dans l'enseignement et la pratique.

Autres Publications

Directive « Logements sans obstacles & adaptables
– Conception de logements pour toutes les situations
de la vie »

« Nouvelles perspectives pour les logements
– Arguments pour un standard de logements sans
obstacles et adaptables »

logements-adaptables.ch



Architecture sans obstacles
Le Centre spécialisé suisse
Zollstrasse 115
CH-8005 Zurich
architecturesansobstacles.ch