



# 124

Fiche technique

## Produits de marquages tactilo-visuels

> Fabricants et fournisseurs

---

## La fiche technique

Les marquages tactilo-visuels sont des éléments d'information à utiliser de manière ciblée pour améliorer la sécurité et l'orientation des personnes avec un handicap visuel. Une mise en œuvre uniforme selon le standard « Système suisse de lignes de guidage » est nécessaire pour que les marquages puissent être reconnus et interprétés correctement.

Les éléments du système, les critères d'application et les principes de conception sont expliqués dans la fiche technique 114 « Système suisse de lignes de guidage ». La mise en œuvre s'effectue selon la norme VSS SN 640 075 « Espace de circulation sans obstacles ».

Cette fiche contient des listes d'adresses concernant des entreprises qui réalisent des marquages en plastique à froid, ainsi que des fabricants et fournisseurs de produits préfabriqués. Ces listes ne sont pas exhaustives. Nous acceptons volontiers des suggestions d'autres fournisseurs.

# 1. Marquages plastiques à froid

---

## Fournisseurs suisses

---

**AartiGroup GmbH**  
Grenzsteinweg 3  
5745 Safenwil

[www.aartigroup.ch](http://www.aartigroup.ch)

T 079 848 88 52

---

**Alois Püntener AG**  
Lehmetstrasse 12  
9247 Uzwil

[www.puentenerag.ch](http://www.puentenerag.ch)  
[info@puentenerag.ch](mailto:info@puentenerag.ch)

T 071 951 14 32

---

**Klose-Vital AG**  
Hartbertstrasse 1  
7000 Chur

[www.roberit-labosim-klosevital.ch](http://www.roberit-labosim-klosevital.ch)  
[info@klose-vital-ag.ch](mailto:info@klose-vital-ag.ch)

T 081 253 50 08

---

**Labosim Markierungs AG**  
Haldenrainstrasse 4  
8404 Winterthur

[www.roberit-labosim-klosevital.ch](http://www.roberit-labosim-klosevital.ch)  
[info@labosim-markierungen.ch](mailto:info@labosim-markierungen.ch)

T 052 534 41 91

---

**Morf AG**  
Aspstrasse 6  
8154 Oberglatt ZH

[www.morf-ag.ch](http://www.morf-ag.ch)  
[info@morf-ag.ch](mailto:info@morf-ag.ch)

T 044 852 30 00

---

**Roberit AG**  
Hauserstrasse 53  
5210 Windisch AG

[www.roberit-labosim-klosevital.ch](http://www.roberit-labosim-klosevital.ch)  
[info@roberit.ch](mailto:info@roberit.ch)

T 0848 018 018

---

**Signal AG**  
Kanalstrasse 34-38  
3294 Büren a/A

[www.signal.ch](http://www.signal.ch)  
[info@signal.ch](mailto:info@signal.ch)

T 032 352 11 11

---

**Signal SA**  
Rte. Les Ripes 2  
1037 Etagnières

[www.signal.ch](http://www.signal.ch)  
[info@signal.ch](mailto:info@signal.ch)

FR 026 912 45 44  
VD 021 867 11 11  
VS 024 471 87 93

---

**Trauffer Marquage SA**  
ch. de Praz-Lau 3  
1033 Cheseaux-sur-Lausanne

[www.trauffer-group.ch](http://www.trauffer-group.ch)  
[info@trauffer-group.ch](mailto:info@trauffer-group.ch)

T 021 646 95 34

---

**Wyssbrod Strassenmarkierungen**  
Büttenbergweg 13  
2542 Pieterlen

[www.trauffer-group.ch](http://www.trauffer-group.ch)  
[info@trauffer-group.ch](mailto:info@trauffer-group.ch)

T 032 377 16 57

---

## 2. Produits de marquage pour les espaces intérieurs et extérieurs

---

### Fournisseurs suisses

---

**Creabeton Baustoff AG**  
Bohler 5  
6221 Rickenbach LU  
info@creabeton-baustoff.ch  
www.creabeton-baustoff.ch  
T 0848 400 401

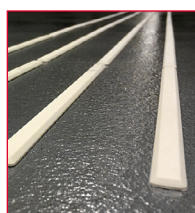
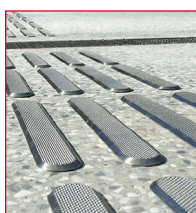


**Espaces extérieurs**

> Pavés en béton

---

**Jacquet Atelier de Signalétique Sàrl**  
152 C Route de Thonon  
CH - 1222 Vérenaz  
n.jacquet@atds.ch  
www.atds.ch  
T +41 22 794 26 44



**Espaces intérieurs**

> Conception,  
Conseil<sup>1)</sup>,  
Mise en œuvre

---

**Signal AG**  
Kanalstrasse 34-38  
3294 Büren a/A  
www.signal.ch  
info@signal.ch  
T 032 352 11 11



**Espaces intérieurs**

> Matières synthétiques

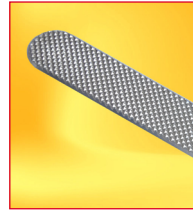
---

<sup>1)</sup> Les spécialistes O+M d'ABA Genève se tiennent à votre disposition pour le conseil.

## Fournisseurs étrangers

### Handi-friendly s.r.o.

Bezova 1658/1  
T - 147 00 Praha 4  
info@handi-friendly.com  
www.handi-friendly.com  
T +420 602 738 071

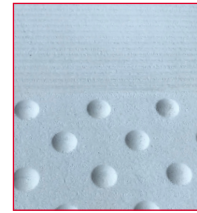
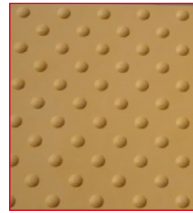
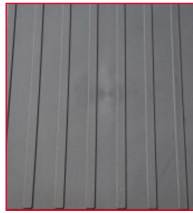


**Espaces intérieurs et extérieurs**

- > Matières synthétiques
- > Métal

### Happy Vision srl

Via Sabin, 17  
I - 24068 Seriate  
commerciale@happyvision.eu  
www.happyvision.eu  
T +39 035 293567

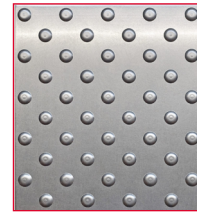
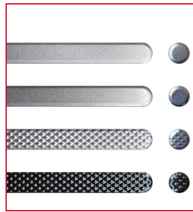


**Espaces extérieurs**

- > Matières synthétiques

### Hoba Steel GmbH

August-Borsig-Strasse 20  
D - 59439 Holzwickede  
info@hoba-steel.de  
www.hoba-steel.de  
T +49 (0)2301 96 9999 90



**Espaces intérieurs et extérieurs**

- > Métaux

### IKM – Betonsteinwerk

**Knapp & Co GmbH**  
Wilhelmstraße 48  
D - 76461 Muggensturm  
www.betonsteinwerk-knapp.de  
T +49 7222 82330



**Espaces extérieurs**

- > Pavés en béton

### ILIS Leitsysteme GmbH

Bleekstrasse 26  
D - 30559 Hannover  
info@ilis-leitsysteme.de  
ilis-leitsysteme.de  
T +49 (0)511 9546551

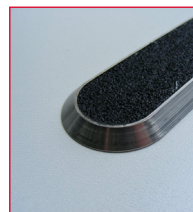


**Espaces intérieurs et extérieurs**

- > Métaux
- > Matières synthétiques

### Inclusion AG

Kölner Strasse 101-107  
D - 50389 Wesseling  
info@inclusion.de  
www.inclusion.de  
T +49 (0)2236 89 22 74

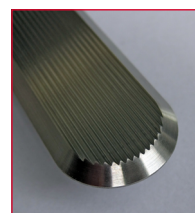
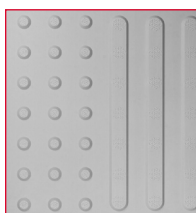


**Espaces intérieurs et extérieurs**

- > Matières synthétiques
- > Métaux

**Olejar tactile solution**

Priemyselná 4265  
SVK - 085 01 Bardejov  
info@olejartactile.com  
www.olejartactile.com  
T +421 905 560 158



**Espaces intérieurs et extérieurs**

- > Matières synthétiques
- > Métaux
- > Céramique

**Railbeton Haas KG**

Fischweg 27  
D - 09114 Chemnitz  
info@railbeton.de  
www.railbeton.de  
T +49 0371 4725-0

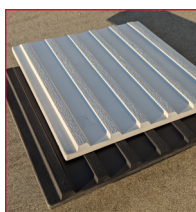


**Espaces extérieurs**

- > Dalles en béton

**REC Bauelemente GmbH**

Tabbertstrasse 12  
D - 12459 Berlin  
office@rec-berlin.com  
www.rec-berlin.com  
T +49 (0)30 53 89 63 -0

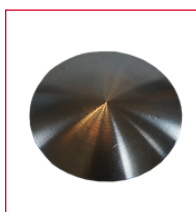


**Espaces extérieurs**

- > Dalles en béton
- > Matières synthétiques

**VIAKAN sprl**

Zeeschipstraat 90  
B - 9000 Gent  
info@viakan.be  
www.viakan.be  
T +32 23 31 25 63

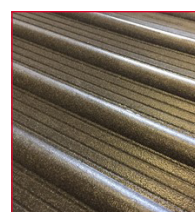


**Espaces intérieurs et extérieurs**

- > Métaux
- > Matières synthétiques
- > Céramique

**Visul Systems**

Kingston House  
3 Walton Road  
UK - Washington  
www.visulsystems.com  
T +44 (0)191 402 1960



**Espaces intérieurs et extérieurs**

- > Matières synthétiques



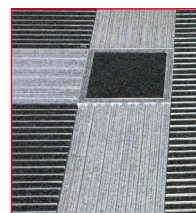
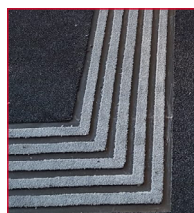
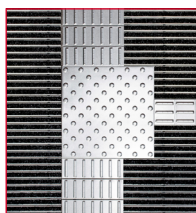
### 3. Produits spéciaux pour les tapis-brosses et les installations provisoires

---

#### Fournisseurs suisses

---

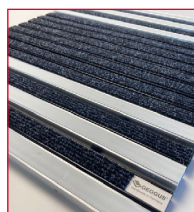
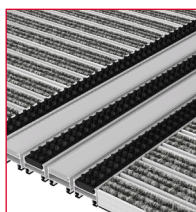
**emco Schweiz AG**  
Obfelderstrasse 41a  
8910 Affoltern am Albis  
info@emco-schweiz.ch  
www.emco-schweiz.ch  
T 044 500 35 50



**Espaces intérieurs**

- > Tapis d'entrée
  - > Tapis de propreté
- 

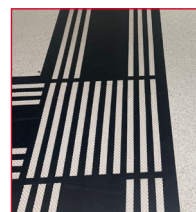
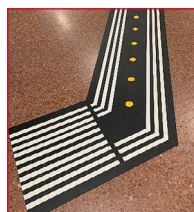
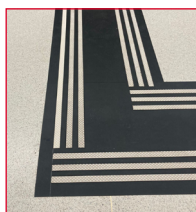
**GEGGUS Schweiz GmbH**  
Westring 2  
5502 Hunzenschwil  
info@geggus.ch  
www.geggus.ch  
T 062 897 6001



**Espaces intérieurs**

- > Tapis de propreté
- 

**Klebe-Technik AG**  
Eggstrasse 21  
9100 Herisau / Schweiz  
info@kleben.ch  
www.kleben.ch  
Tel. +41 71 333 17 26



**Espaces intérieurs**

- > Hauteur de profil réduite<sup>2)</sup>
- 

<sup>2)</sup> La hauteur de profil de 3 mm est insuffisante pour les sols foulés avec des chaussures. Ce tpe de produit convient par exemple pour les locaux provisoires ou les zones sensibles comme les couloirs d'hôpitaux.

