

Centre suisse
pour
la construction
adaptée
aux handicapés

Schweizerische
Fachstelle
für
behindertengerechtes
Bauen

Centro svizzero
per
la costruzione
adatta
agli handicappati

PLANS DE NOYAUX HUMIDES DE DIMENSION REDUITE AVEC WC, DOUCHE, LAVABO

Les types de plans proposés ci-dessous conviennent

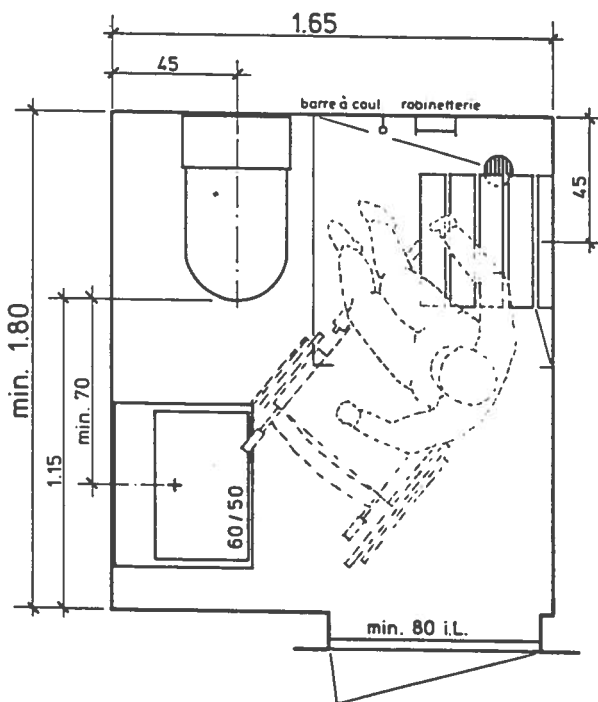
aux noyaux humides de logements ainsi que de chambres d'hôtel et de homes pour personnes âgées qui ne sont pas utilisés principalement par des personnes en fauteuil roulant.

Lorsque ces salles d'eau sont utilisées de manière permanente par des personnes gravement handicapées ou nécessitant des soins, la pièce doit présenter des dimensions supérieures.

TYPE A

DIMENSIONS DE LA PIECE: 180 x 165 cm

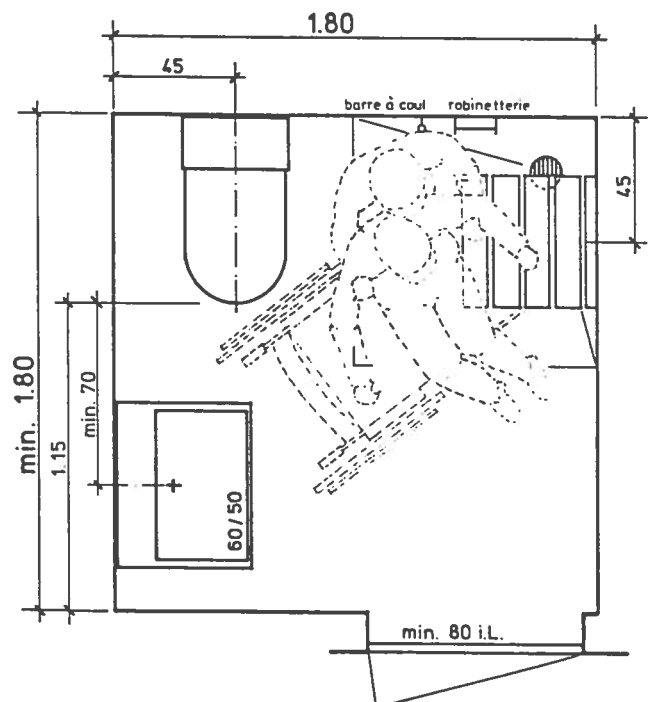
- Lavabo au mur latéral, devant le WC
- Robinets de douche au mur postérieur, devant le WC
- Local exigu pour utilisateur de fauteuil roulant avec accompagnateur



TYPE B

DIMENSIONS DE LA PIECE: 180 x 180 cm

- Lavabo et robinets de douche comme type A, le mur postérieur étant plus large

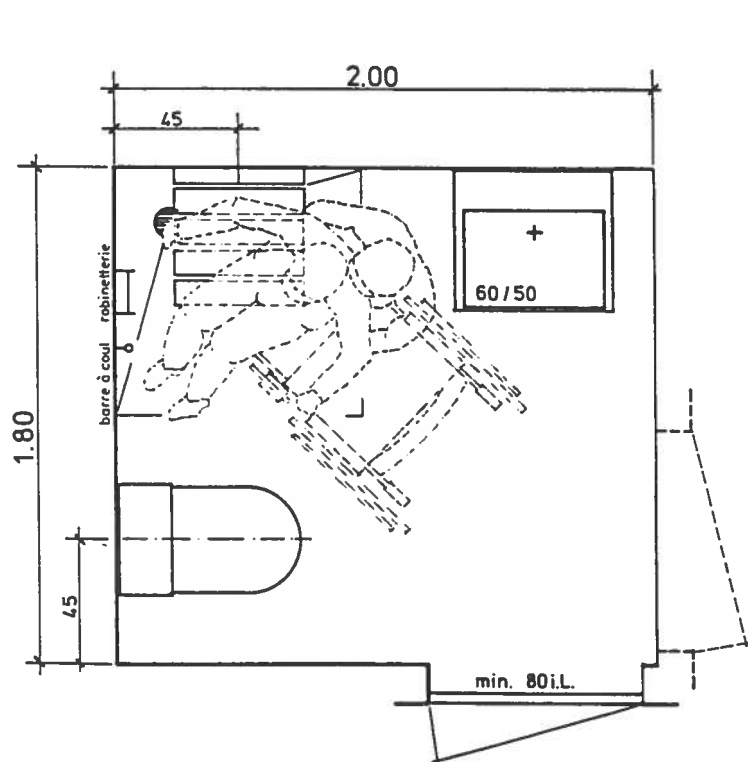


Tournez s.v.p.

TYPE C

DIMENSIONS DE LA PIECE: 200 x 180 cm

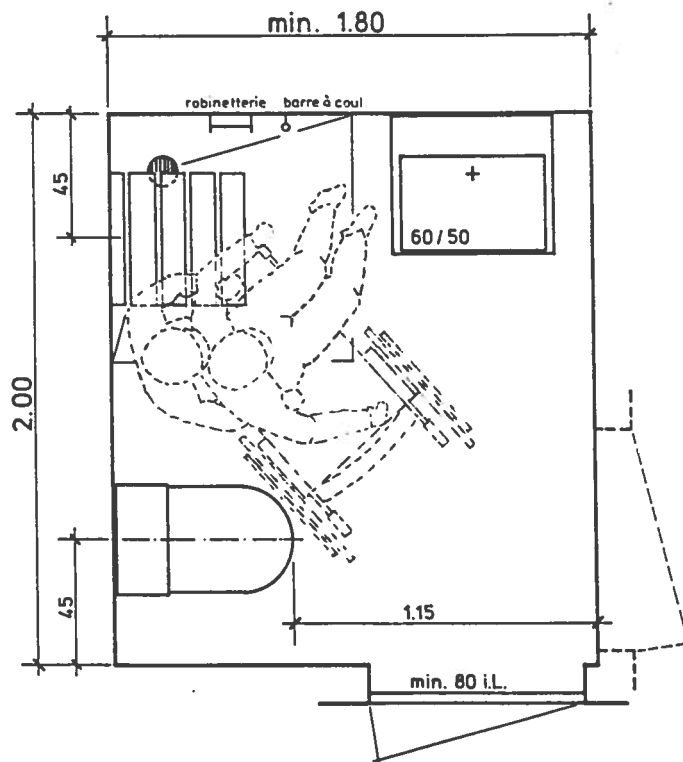
- Robinets de douche au mur postérieur à côté du WC
- Lavabo au mur latéral le plus éloigné



TYPE D

DIMENSIONS DE LA PIECE: 180 x 200 cm

- Lavabo et robinets de douche au mur latéral le plus éloigné



Pour les types C + D: lorsqu'un WC (type D) ou un lavabo (type C) est installé à la paroi où il est prévu de fixer un siège rabattable, la longueur de cette paroi doit être d'au moins 200cm. L'accès au siège rabattable est ainsi assuré.

Remarques générales:

- TOUTES LES MESURES INDIQUEES REPRESENTENT DES DIMENSIONS COTEES AU FINI!
- Les douches pour utilisateurs de fauteuil roulant et handicapés de la marche doivent être praticables pour un fauteuil roulant et dépourvues de seuil.
- Lorsqu'un noyau humide est toujours utilisé par la même personne handicapée, il ne faut installer les barres d'appuis, les poignées et le siège rabattable qu'après avoir déterminé les besoins individuels de l'utilisateur.
- Lorsqu'un noyau humide est utilisé par différentes personnes handicapées, veuillez vous reporter aux indications concernant les aménagements ouverts au public dans la fiche technique 1: Installations sanitaires adaptées aux handicapés.
- Pour la conception de noyaux humides, vous trouverez des indications complémentaires dans la fiche technique 1: Installations sanitaires adaptées aux handicapés.

Bulletin d'information

No 5/85 novembre 1985

| Sommaire | Page |
|--|------|
| Avant-propos | |
| <u>Services de consultation régionaux</u> | 1 |
| - Procès-verbal de la rencontre des conseils en construction régionaux de Suisse alémanique et du Tessin | 2 |
| - Procès-verbal de la rencontre des commissions romandes des barrières architecturales | 11 |
| <u>Coordination</u> | 15 |
| - Collaboration de l'Association suisse des invalides avec le Centre suisse | 16 |
| - Compte-rendu d'un entretien entre des représentants des CFF, de l'ASKIO et du Centre suisse | 17 |
| <u>Bases techniques</u> | 19 |
| - Systèmes de transmission du son pour mal-entendants | 20 |
| - Noyaux humides de dimension réduite avec WC, douche et lavabo | 23 |
| <u>Indications techniques et autres</u> | 25 |
| - Toilettes mobiles, accessibles en fauteuil roulant | 25 |
| - Ascenseurs accessibles en fauteuil roulant | 26 |
| <u>Nouvelles publications</u> | 27 |
| - Savez-vous ce que veut dire "être libre"? | 28 |
| - Rapport de recherche venant de RFA: "Bedarfsgerechte und wirtschaftliche Verfahren Behindertenwohnungen bereitzustellen" | 29 |
